

WiFi Camera DVR-B 1

クイックスタートガイド ver 1.0



本書に記載の画面は、iPhone のものを使用しております。

Android スマートフォンなど、iPhone 以外の端末をご利用の場合は、本書の内容をご利用の端末に置き換えてお読みください。

アプリケーションの操作方法などは、サポートページにて公開しております。
以下の QR コードを使用するか、ブラウザに URL を入力してご確認ください。



<http://www.hanwha-japan.com/support/>

製品の仕様・保証期間等は、販売ページにてご確認ください。

【microSD カード（別売）の取り付けについて】

- ・ microSD スロットをドライバーで開けます。
（ドライバーはお客様にてご用意ください）
- ・ microSD カードをセットします。
※microSD カードをセットする際はセットする向きにご注意ください。



- ・ カメラと電源ケーブルを接続します。
- ・ 接続が完了したら家庭用コンセントに電源ケーブルを差します。
- ・ カメラの初期設定を行います。
※初期設定は次ページ以降をご確認ください。
- ・ 初期設定が完了したら microSD スロットをドライバーで締めます。
※必ず防水パッドを取り付けてください。
※蓋を閉める際は向きにご注意ください。（本体の模様に合わせて取り付けします）

⚠ 注意

メモ리카ードは正しい方向でセットしてください。
誤った方向でセットすると故障の原因になるだけでなく、メモ리카ードが取り出せなくなったり、破損の原因になります。
無理には押し込まず、方向を正しくご確認ください。

ロックを解除しないままメモ리카ードを引っぱらないようにしてください。
無理に引き出そうとすると、本体やメモ리카ードの破損・故障の原因となります。

【各部の名称と機能】



【アプリケーション（Cloud Edge）のインストール】



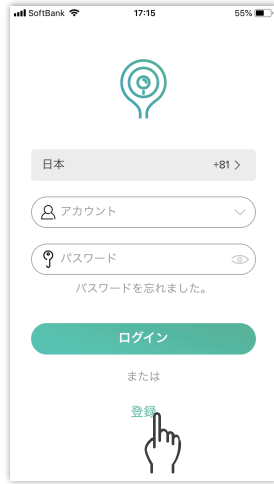
App StoreまたはGoogle Playにアクセスして、Cloud Edgeと検索するか、右のQRコードを利用してアプリケーション『Cloud Edge』をインストールします。



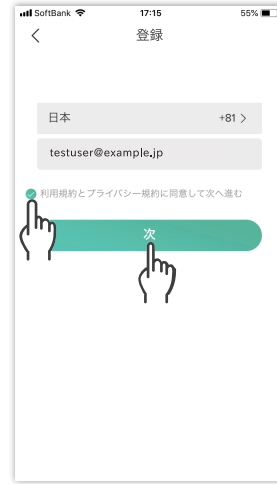
【Cloud Edge アカウントの作成】



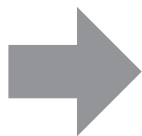
① アプリを起動し、通知の送信などを【許可】します



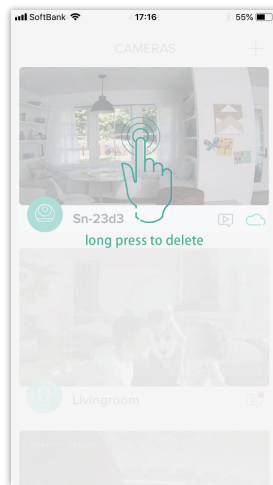
② 【登録】をタッチ



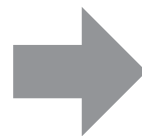
③ 登録するメールアドレスを入力して、利用規約の同意にチェックを入れて【次】をタッチ



④ アプリ上で表示されるアカウント名と、パスワードを入力して【完了】をタッチ



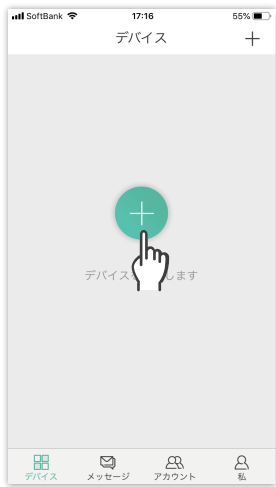
⑤ 画面をタッチ



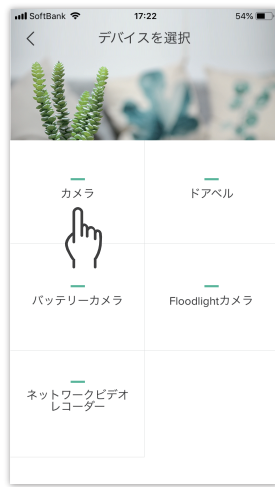
⑥ アカウントの登録が完了します

【アプリにカメラを登録する】

※ あらかじめ iPhone / スマートフォンを WiFi (2.4GHz) に接続してください。



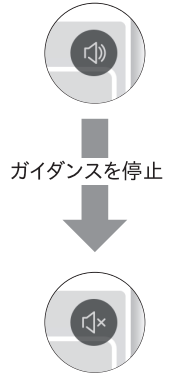
① 画面中央の+をタッチ



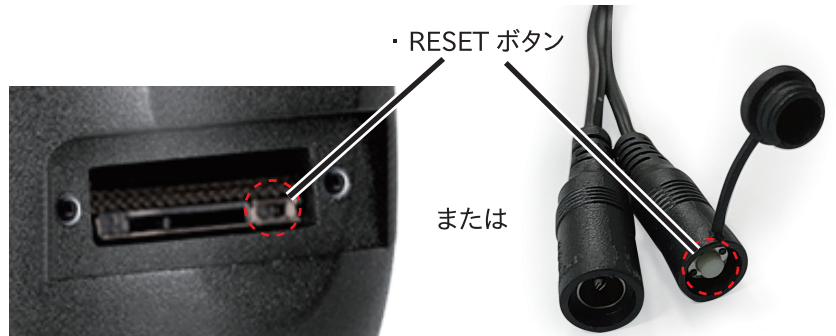
② 【カメラ】をタッチ



③ 汎用の音声ガイダンスが再生されますが本機では使用しないため、画面右上の音量アイコンをタッチし、再生を停止します



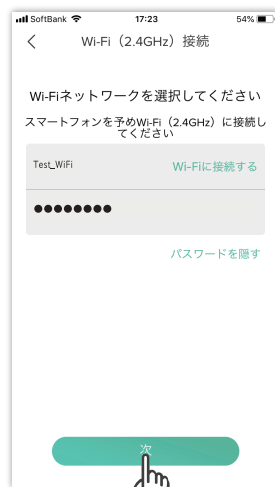
④ この画面が表示されたらカメラの右記 RESET ボタンを長押しします。(約 5 秒間) アラーム音が聞こえたら手を離します。



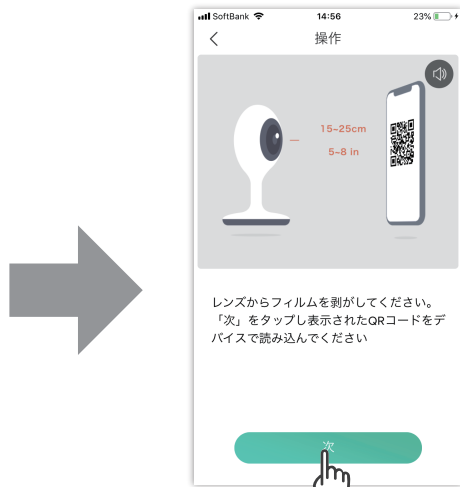
RESET ボタンの解放方法は「microSD カード (別売) の取り付けについて」をご参照ください
※初期設定が完了した後、RESET ボタンの蓋 (キャップ) は閉めてください



⑤ しばらくすると LED が赤く点滅をするため、点滅したら画面の【次】を押します。



⑥ 本機を接続する WiFi の接続パスワードを入力して【次】をタッチ
※WiFi は 2.4GHz を利用します。5GHz は利用しません。



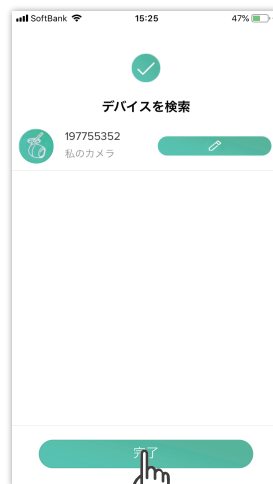
⑨ そのまま【次】をタッチ



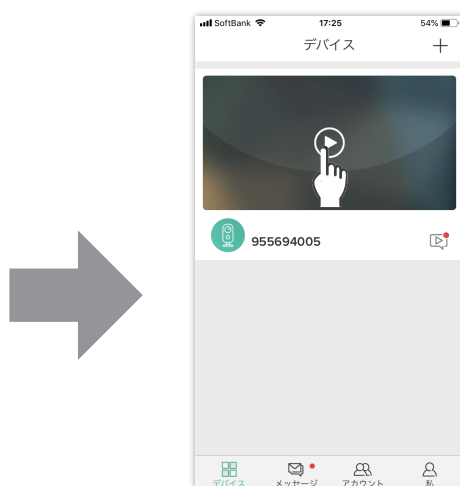
⑩ 画面に表示された QR コードを本機に読み取らせませす読み取りに成功し、本機からアラーム音が鳴ったら【OK】をタッチ



⑪ 本機が WiFi に接続するまで待ちます



⑫ 【完了】をタッチすると、カメラの登録が完了します【ペンマーク】をタッチすると、カメラの登録名を変更することができます



⑬ 画面中央の【▶】をタッチすると、本機にアクセスすることができます

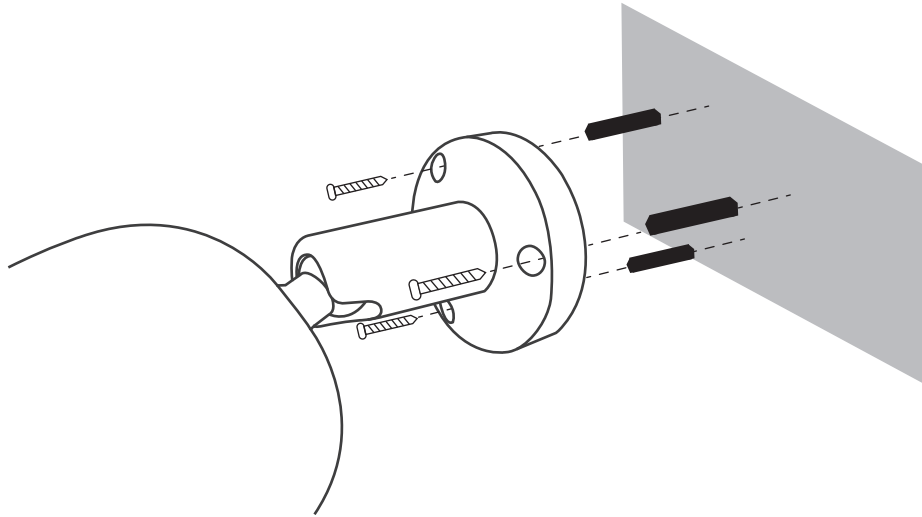
⚠ 注意

本機のマイクは高感度タイプのため、ライブ映像確認時に本機と iPhone / スマートフォンの距離が近いとハウリングが発生する場合があります。

ハウリングが発生する場合には、適度な距離をとってライブ映像を確認するか、本機と iPhone / スマートフォンの位置関係を変えてください。

【壁に取り付けて使用する場合】

アンカーのサイズに合わせた穴を開けます。
穴にアンカーをセットし、本機と専用ネジを用いて取り付けをします。



【商品構成】



① DVR-B1 本体



② Lレンチ



③ 壁掛け用ネジ
アンカー



④ アンテナ



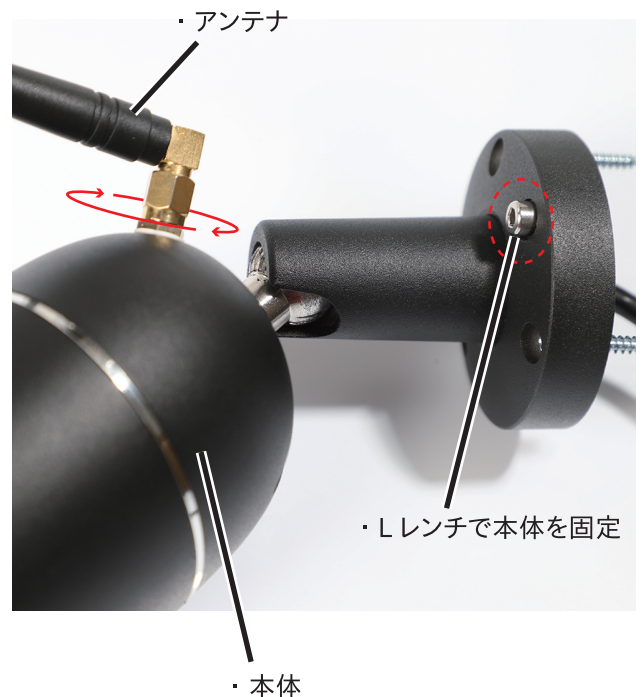
⑤ 電源ケーブル (3m)

【アンテナの取り付け方法】

本機を使用する際は必ずアンテナを取り付けしてください。
本体を図のような角度にし、アンテナを回し（時計回り）
取り付けします。
取り付けした後、ご利用環境に合わせて固定します。

【本体の固定方法】

本体を固定する際はLレンチを用いて固定します。
カメラの向きを決め、図の位置をLレンチで締めることで固定されます。



【監視録画のしくみ】

本機はカメラレンズから入力される映像について、常時解析を行います。

動体検知機能 (MOTION DETECT) について

本機はカメラレンズから入力される映像について、常時解析を行います。

録画待機中に「人や物の動き」や「明るさの変化」など、映像上に動き（変化）を検出すると、自動的に録画を開始します。

※映像上の動き（変化）を検出するため、ガラスなど透明な遮蔽物や距離による影響を受けることはありませんが、映像上の動き（変化）が極端に小さい場合や完全に真っ暗な場所では検知されない場合があります。

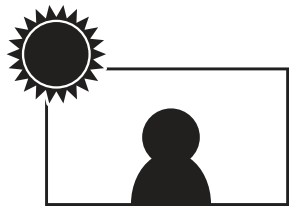


本機は人が目視した時と同じような動きの変化から、人が目視困難な照度や陰を認識し検知します。

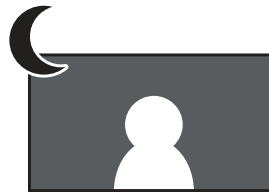
【目視困難な変化の一例】

- ・蛍光灯など照明の変化（常に照度が微弱に変化しているため）
 - ・壁やガラスなどに反射する影（色彩が鮮明ではなく、目視では認識困難なことがある）
- ※あくまで一例となります。

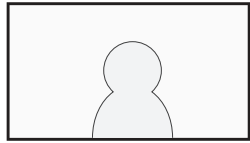
本機は上記仕様とご利用環境により、検知機能を用いても連続録画のように常に録画が行われる場合があります。



日中や明るい環境では人や物の動きを検知しやすくなります。



夜間や暗い場所では赤外線 LED を利用した暗視モードになります。



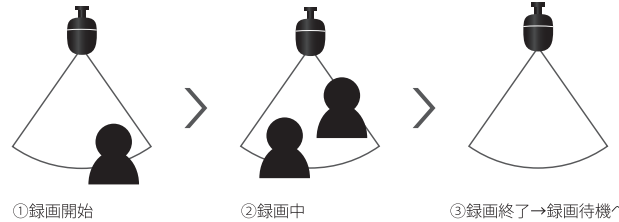
赤外線 (IR) の反射により、画面全体が白飛びしてしまうことがあります。その場合は、設置位置や角度の調整が有効です。

本機はカメラ前の変化や照度により動作を行います。変化を捉えることができない場合、撮影を開始することはありません。対象物の服装や動きの大きさ、カメラ前の明るさが著しく低下しているとカメラが判断している場合、機能を正しく発揮できません。

検知距離は明るい日中を基準とした最長値となるため、本機だけで撮影に至らない場合は、照度を補う、対象物との距離を縮めることが有効です。

監視撮影動作と撮影中データの保存タイミング

例) 撮影範囲に人の動きを検知した場合



①録画開始

録画待機中に映像上の変化や明るさの変化を検出すると、自動的に録画を開始します。

②録画中

映像上に変化が発生している間、決められた秒数間録画をします。

③録画終了

録画を終了して録画待機状態に戻ります。

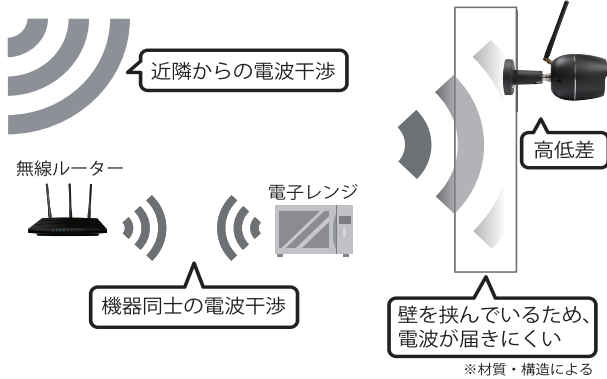
- センサー検知ごとに、決められた秒数間撮影が行われます。
- 撮影された映像が microSD に記録（保存）される前に本機の電源をオフにした場合、記録前の映像は失われます。撮影終了後、実際に記録されるまで（最長約 5 分）待ってから電源をオフにしてください。
- microSD に記録された映像は、一般的な動画再生アプリで直接再生することはできません。アプリ (Cloud Edge) を使用して再生するか、iPhone / スマートフォンにダウンロードして再生してください。
※ ダウンロードすることで、一般的な動画再生アプリで直接再生できる形式に変換されます。

【WiFi とカメラの接続について】

WiFi は非常に不安定な性質があるため、ご利用環境や設置場所により接続結果が異なります。
また WiFi の接続は突発的に変化する性質があります。

WiFi の電波干渉について

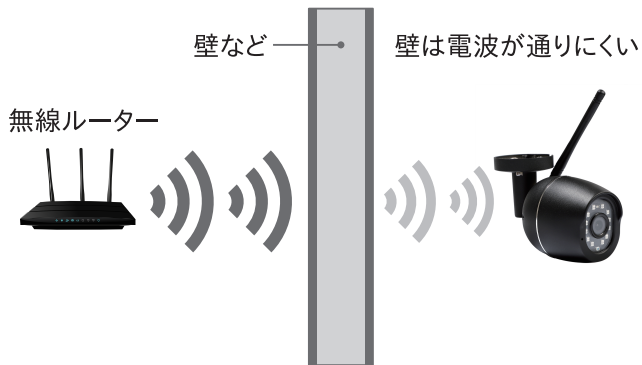
WiFi はご利用環境や設置場所により、電波干渉する性質がございます。



カメラやルーターのアンテナの向きを調整する、設置場所を変更することで解消することがあります。

WiFi の出力について

WiFi は障害物に弱いため、出力が低下する性質があります。



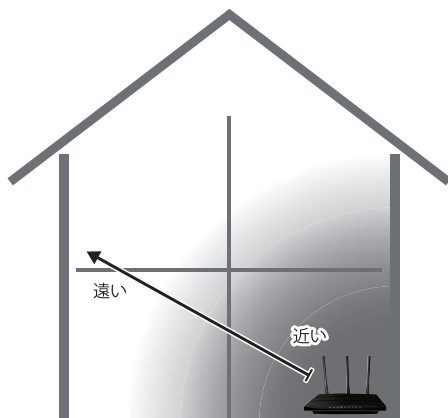
カメラやルーターのアンテナの向きを調整する、壁を避ける、設置場所を変更することで解消することがあります。

ルータのアンテナの向きを調整したり、カメラとルータの距離を近くすることで解消することがあります。

カメラとルーターの間に壁や床、ガラスなど遮蔽物がある場合、遮蔽物の数や材質により受信レベルが低下するため、カメラとルーターの位置関係を変えることで解消することがあります。

ルーターとカメラの位置関係について

WiFi はカメラとの距離に影響するため、ルーターと離れるほど電波が届きにくくなります。



カメラやルーターのアンテナの向きを調整する、カメラとルーターの距離を知覚することで解消することがあります。

WiFi の接続状況について

WiFi は電波干渉や位置関係以外にも天候、季節または時間帯に影響し、接続が停止することや不安定になることがあります。

カメラに接続できない場合や操作に反応しない場合は、下記をご確認ください。

- ・ 一時的にカメラをルーター付近に設置（移動）する
インジケータ LED が赤く点滅・点灯している場合は、WiFi の接続が途切れているか、接続に失敗しています。カメラをルーターの近くに設置して、インジケータ LED が青色点灯になるか確認してください。
※ ルーターの電源がオフになっていないか確認してください。
※ ルーターの WiFi の名前や接続パスワードが変更された場合、カメラを登録し直す必要があります。

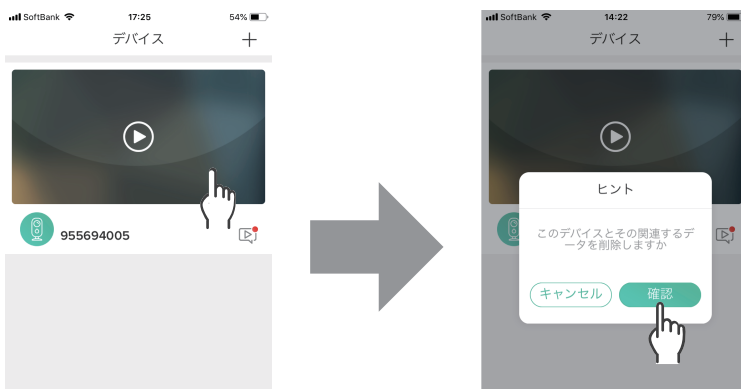
iPhone / スマートフォンがカメラに対応していない場合

本機は iPhone / スマートフォンの OS と仕様の 2 つが適合していないと、使用できません。

アプリケーションが各ストアで表示されない、またはインストールできない場合は、ご利用の iPhone / スマートフォンの OS 環境が対応しておりません。

iPhone / スマートフォンの OS をご確認ください。別の iPhone / スマートフォンをご利用ください。

一度設定した接続を解除し、再度ルーターと初期設定する方法



アプリケーションを起動し、接続を解除したいカメラの画面（▶以外の部分）を長押しして、表示される画面で【削除】をタッチすると登録が解除（削除）されます。

【アプリにカメラを登録する】の手順で再度初期設定を行ってください。

製品仕様

イメージセンサー	1/3 インチ 200 万画素 CMOS センサー
Day&Night	対応
焦点距離	50cm～
撮影画角	対角 110° 水平 90° 垂直 60°
赤外線 LED	搭載
赤外線照射距離	30m(最長)
検知センサー	モーションディテクション
撮影解像度	1080HD(最大)
フレームレート	20FPS
音声録音	対応
音声通話機能	対応（双方向）
録画メディア	microSD カード 8GB～128GB(別売)
対応無線 LAN 規格	IEEE802.11 b/g/n
セキュリティ方式	WEP/WPA/WPA2
電源電圧	12V/1A
動作環境温度	-10°～50°
動作環境湿度	10%～90%
本体寸法	高さ 7.5cm 幅 6.5cm 奥行 16cm
本体重量	300g

安全上のご注意

お使いになる人や他の人への危害、財産への損害を未然に防止するために、この「安全上のご注意」をよくお読みのうえ、正しくお使いください。

警告

- 水の中へ投入したりしないでください。
(漏電によって感電や火災の原因になります。)
- 本体やメモリカードは、幼児の手の届くところに置いたり、保管しないでください。
(誤って飲み込むなど、事故の恐れがあります。)

注意

- 本体を分解しないでください。けがや故障の恐れがあります。
- 本体を落下させたり、衝撃を与えないでください。故障の恐れがあります。
- 付属の電源ケーブル以外は接続しないでください。故障や発熱の恐れがあります。
- 高温 (50℃以上) になる場所や、火気のそばには置かないでください。
故障の恐れがあります。
- 低温 (-10℃以下) になる場所には置かないでください。故障の恐れがあります。
- 凍結する場所には置かないでください。故障の恐れがあります。
- 電源ケーブルのアダプタ部分は雨のかからないように接続してください

その他の注意事項

- 防犯カメラの撮影は、設置環境により結果が異なります。本書および販売ページ等に記載の数値は全て最大値での表記であり、設置環境により機能が数値を下回ることがございますのでご注意ください。
- ネットワーク通信料はお客様のご負担となります。スマートフォンで本機に接続する場合、接続方法により大量の通信料が発生することがございますのでご注意ください。

[責任の範囲について]

本製品の故障および不具合によるあらゆる損害等について、弊社はその責任を一切負いません。
保証（補償）の範囲は、お買い物いただいた商品の修理・交換・返品(定めている保証期間内)までとなります。
商品の故障、不具合、誤動作などが起因により接続機器の故障、データの消失、逸失利益、誤案内、相性問題、その他あらゆる損害等に対し、販売店ならびにハンファQセルズジャパン株式会社は一切の責任を負いません。尚、お買い求めされた商品は、使用者の責任において、使用することとします。

保証規定

本製品を正常な使用・環境のもとで万が一故障した場合、本保証規定に従い修理またはご交換をいたします。
保証のご相談はご購入された店舗まで故障内容をご注文内容をお知らせください。
無償保証期間はご購入店舗により異なりますので、ご購入店舗までお尋ねください。
本保証は本体のみを対象とし、日本国内で使用された場合のみ有効です。

販売元：ハンファQセルズジャパン株式会社
お問合せは お買い上げ店舗 までお寄せください。